

## Trubičkové tavné pojistkové vložky

### Jmenovitý proud I<sub>n</sub>

Protéká-li pojistkou při teplotě 25°C trvale 1.15 násobek hodnoty jmenovitého proudu, nesmí dojít k přetavení pojistky.

### Vypínací charakteristika

Čas jako funkce stejnosměrného proudu nebo efektivní hodnoty střídavého proudu.

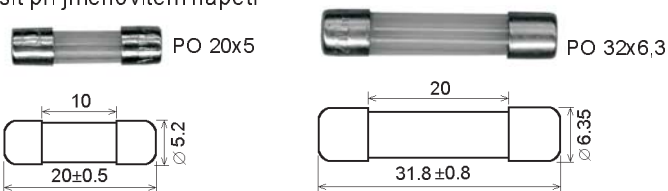
Je součástí typového značení pojistky (FF - velmi rychlá, F - rychlá, M - normální, T - zpožděná, TT - velmi zpožděná).

### Vypínací schopnost I<sub>max</sub>

Efektivní hodnota proudu, kterou je pojistka schopna spolehlivě přerušit při jmenovitém napětí

## PO 20x5 0,25A / T 35

rozměr délka x průměr (mm) — jmenovitý proud (A) — vypínací schopnost (A) — vypínací charakteristika T zpožděná F rychlá



## PO 20x5 / T35

### Přístrojová pojistka IEC 127-2/ III zpožděná

objednací název	obj. č.	Un (V)	I <sub>n</sub> (A)	ΔU (mV)	I <sub>max</sub> (A)	objednací název	obj. č.	Un (V)	I <sub>n</sub> (A)	ΔU (mV)	I <sub>max</sub> (A)
PO 20x5 0,032A / T35	54378	250	0.032	5000	35	PO 20x5 0,8A / T35	41698	250	0.800	250	35
PO 20x5 0,04A / T35	52872	250	0.040	4000	35	PO 20x5 1A / T35	18260	150	1.0	150	35
PO 20x5 0,05A / T35	53169	250	0.050	3500	35	PO 20x5 1,25A / T35	41629	150	1.25	150	35
PO 20x5 0,063A / T35	41074	250	0.063	3000	35	PO 20x5 1,4A / T35	41706	150	1.4	150	35
PO 20x5 0,08A / T35	19502	250	0.080	3000	35	PO 20x5 1,6A / T35	41699	150	1.6	150	35
PO 20x5 0,1A / T35	41692	250	0.100	2500	35	PO 20x5 1,8A / T35	41707	150	1.8	150	35
PO 20x5 0,125A / T35	45749	250	0.125	2000	35	PO 20x5 2A / T35	41152	150	2.0	150	35
PO 20x5 0,16A / T35	41691	250	0.160	1900	35	PO 20x5 2,5A / T35	41701	120	2.5	120	35
PO 20x5 0,2A / T35	41694	250	0.200	1500	35	PO 20x5 3,15A / T35	41479	100	3.15	100	35
PO 20x5 0,25A / T35	41693	250	0.250	1300	35	PO 20x5 4A / T35	41702	100	4.0	100	40
PO 20x5 0,315A / T35	41695	250	0.315	1100	35	PO 20x5 5A / T35	41703	100	5.0	100	50
PO 20x5 0,4A / T35	41696	250	0.400	1000	35	PO 20x5 6,3A / T35	41704	100	6.3	100	63
PO 20x5 0,5A / T35	41697	250	0.500	900	35	PO 20x5 8A / T35	40783	80	8.0	80	80
PO 20x5 0,63A / T35	41153	250	0.630	300	35	PO 20x5 10A / T35	20839	80	10	80	100
PO 20x5 0,7A / T35	41705	250	0.700	300	35	PO 20x5 16A / T35	41708	80	16	80	160

## PO 20x5 / F35

### Přístrojová pojistka 127-2/ II rychlá

objednací název	obj. č.	Un (V)	I <sub>n</sub> (A)	ΔU (mV)	I <sub>max</sub> (A)	objednací název	obj. č.	Un (V)	I <sub>n</sub> (A)	ΔU (mV)	I <sub>max</sub> (A)
PO 20x5 0,032A / F35	54862	250	0.032	10000	35	PO 20x5 0,7A / F35	41689	250	0.700	140	35
PO 20x5 0,04A / F35	19197	250	0.040	8000	35	PO 20x5 0,8A / F35	41680	250	0.800	130	35
PO 20x5 0,05A / F35	55985	250	0.050	3500	35	PO 20x5 1A / F35	40925	250	1.0	130	35
PO 20x5 0,063A / F35	41678	250	0.063	3500	35	PO 20x5 1,25A / F35	41681	250	1.25	120	35
PO 20x5 0,08A / F35	19499	250	0.080	2500	35	PO 20x5 1,6A / F35	41627	250	1.6	120	35
PO 20x5 0,1A / F35	49293	250	0.100	2200	35	PO 20x5 1,8A / F35	41690	250	1.8	120	35
PO 20x5 0,125A / F35	16780	250	0.125	2000	35	PO 20x5 2A / F35	41682	250	2.0	120	35
PO 20x5 0,16A / F35	41674	250	0.160	1900	35	PO 20x5 2,5A / F35	41628	250	2.5	120	35
PO 20x5 0,2A / F35	41676	250	0.200	1400	35	PO 20x5 3,15A / F35	41683	250	3.15	120	35
PO 20x5 0,25A / F35	41675	250	0.250	1300	35	PO 20x5 4A / F35	41684	250	4.0	100	40
PO 20x5 0,315A / F35	41677	250	0.315	1200	35	PO 20x5 5A / F35	41685	250	5.0	100	50
PO 20x5 0,4A / F35	41478	250	0.400	1100	35	PO 20x5 6,3A / F35	41686	250	6.3	100	60
PO 20x5 0,5A / F35	41678	250	0.500	160	35	PO 20x5 8A / F35	41687	250	8.0	100	80
PO 20x5 0,63A / F35	41679	250	0.630	140	35						

## PO 20x5 / F1500

### Přístrojová pojistka IEC 127-2/ I rychlá

objednací název	obj. č.	Un (V)	I <sub>n</sub> (A)	ΔU (mV)	I <sub>max</sub> (A)
PO 20x5 10A / F1500	21617	250	10	300	1500
PO 20x5 16A / F1500	41688	250	16	300	1500

## PO 32x6,3 / F

### Přístrojová pojistka IEC 127-2/IV rychlá

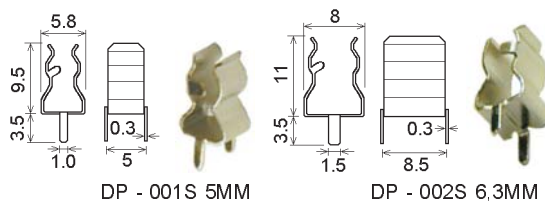
objednací název	obj.č.	Un (V)	I <sub>n</sub> (A)	ΔU (mV)	I <sub>max</sub> (A)	objednací název	obj.č.	Un (V)	I <sub>n</sub> (A)	ΔU (mV)	I <sub>max</sub> (A)
PO 32x6,3 0,1A / F	19516	250	0.100	6000	35	PO 32x6,3 1,25A / F	19525	150	1.25	300	35
PO 32x6,3 0,16A / F	19518	250	0.160	5000	35	PO 32x6,3 1,6A / F	19526	150	1.6	300	35
PO 32x6,3 0,2A / F	19519	250	0.200	4000	35	PO 32x6,3 2A / F	19221	150	2.0	300	35
PO 32x6,3 0,25A / F		250	0.250	3500	35	PO 32x6,3 2,5A / F	49043	150	2.5	250	35
PO 32x6,3 0,315A / F	19520	250	0.315	3000	35	PO 32x6,3 3,15A / F	47266	150	3.15	200	35
PO 32x6,3 0,4A / F	19521	250	0.400	2500	35	PO 32x6,3 4A / F	19529	150	4.0	200	40
PO 32x6,3 0,5A / F	41709	250	0.500	2000	35	PO 32x6,3 5A / F	48927	60	5.0	200	50
PO 32x6,3 0,63A / F	41710	250	0.630	1800	35	PO 32x6,3 6,3A / F	52157	60	6.3	200	63
PO 32x6,3 0,8A / F	54379	250	0.800	350	35	PO 32x6,3 8A / F	52158	60	8.0	160	63
PO 32x6,3 1A / F	49042	250	1.0	300	35	PO 32x6,3 10A / F	41711	60	10	150	63

# DRŽÁKY POJISTEK

## DP

### Držáky pojistek do plošného spoje

	objednací název	obj. č.	Un (V)	In (A)	rozměr
■	DP - 001S 5MM	42829	250	10	∅ 5
■	DP - 002S 6,3MM	42830	250	10	∅ 6.3

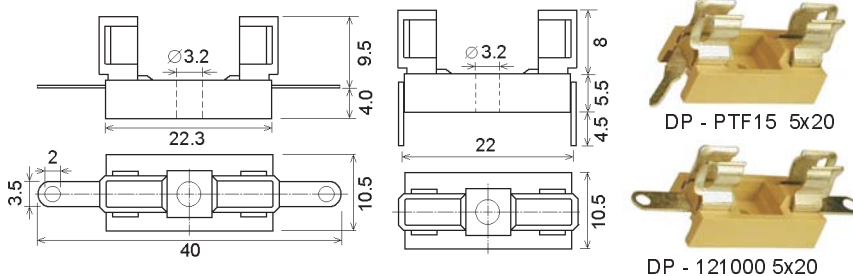


DP - 001S 5MM

DP - 002S 6,3MM

	objednací název	obj. č.	Un (V)	In (A)	rozměr
■	DP - 121000 5x20	51255	250	6.3	∅ 5x20
■	DP - PTF 15 5x20	16810	250	6.3	∅ 5x20
■	KRYTPO-BS140	16813	--	--	∅ 5x20

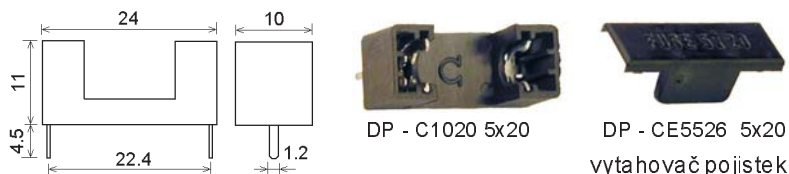
KRYTPO-BS140



DP - PTF15 5x20

DP - 121000 5x20

	objednací název	obj. č.	Un (V)	In (A)	rozměr
■	DP - C1020 5x20	37836	250	4	∅ 5x20
■	DP - CE5526 5x20	37837	--	--	∅ 5x20



DP - C1020 5x20

DP - CE5526 5x20  
vytahovač pojistek

	objednací název	obj. č.	Un (V)	In (A)	rozměr
■	DP - PTF45 5x20	30019	250	6.3	∅ 5x20
■	DP - PTF50 5x20	29997	250	6.3	∅ 5x20



DP - PTF45 5x20

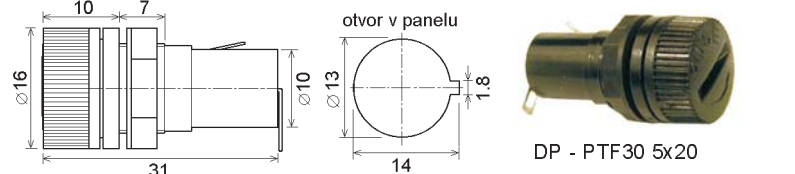
DP - PTF50 5x20



## DP

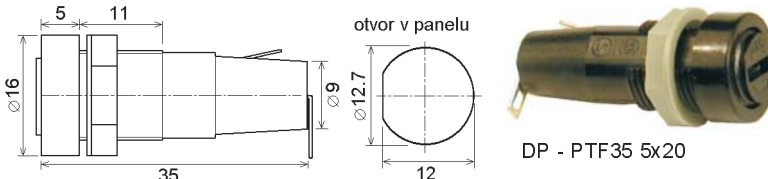
### Držáky pojistek na panel

	objednací název	obj. č.	Un (V)	In (A)	rozměr
■	DP - PTF30 5x20	30024	250	6.3	∅ 5x20



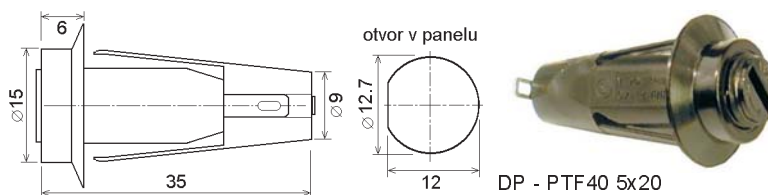
DP - PTF30 5x20

	objednací název	obj. č.	Un (V)	In (A)	rozměr
■	DP - PTF35 5x20	16811	250	6.3	∅ 5x20



DP - PTF35 5x20

	objednací název	obj. č.	Un (V)	In (A)	rozměr
■	DP - PTF40 5x20	16812	250	6.3	∅ 5x20



DP - PTF40 5x20

	objednací název	obj. č.	Un (V)	In (A)	rozměr
■	DP - PTF70 5x20	22723	250	10	∅ 5x20



rozměr ∅ 16 x 45.7mm



DP - PTF70 5x20