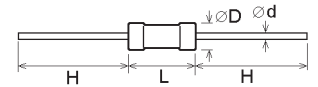


## RD1

### Drátové rezistory 1W

		RD1		
Výkonové zatížení, 70°C	W	1	1	1
Jmenovitý odpor	Ω	R1 ~1R	1R1 ~10R	10R ~100R
Řada hodnot		E 24	E 24	E 24
Tolerance odporu	%	1, 2, 5	1, 2, 5	1, 2, 5
Teplotní koeficient	ppm / K	500	200	100
Nejvyšší dovolené napětí	V	350	350	350
Rozsah pracovních teplot	°C	-25 / +105	-25 / +105	-25 / +105

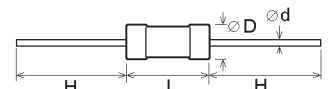


objednací název	rozsah hodnot (Ω)	D (mm)	L (mm)	d (mm)	H (mm)	balení (ks)	min.odběr(ks)	výrobce
RD1 - 1% 0309	R1 - 100R	3.3 ± 0.5	9.0 ± 1.5	0.6 ± 0.05	28 ± 3	1000	1000	EzenteK
RD1 - 2% 0309	R1 - 100R	3.3 ± 0.5	9.0 ± 1.5	0.6 ± 0.05	28 ± 3	1000	1000	EzenteK
RD1 - 5% 0309	R1 - 100R	3.3 ± 0.5	9.0 ± 1.5	0.6 ± 0.05	28 ± 3	1000	1000	EzenteK

## RD2

### Drátové rezistory 2W

		RD2		
Výkonové zatížení, 70°C	W	2	2	2
Jmenovitý odpor	Ω	R1 ~1R	1R1 ~10R	10R ~470R
Řada hodnot		E 24	E 24	E 24
Tolerance odporu	%	1, 2, 5	1, 2, 5	1, 2, 5
Teplotní koeficient	ppm / K	500	200	100
Nejvyšší dovolené napětí	V	350	350	350
Rozsah pracovních teplot	°C	-25 / +105	-25 / +105	-25 / +105

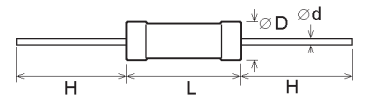


objednací název	rozsah hodnot (Ω)	D (mm)	L (mm)	d (mm)	H (mm)	balení (ks)	min.odběr(ks)	výrobce
RD2 - 1% 0411	R1 - 470R	4.3 ± 0.5	11.0 ± 1.5	0.8 ± 0.05	35 ± 3	1000	1000	EzenteK
RD2 - 2% 0411	R1 - 470R	4.3 ± 0.5	11.0 ± 1.5	0.8 ± 0.05	35 ± 3	1000	1000	EzenteK
RD2 - 5% 0411	R1 - 470R	4.3 ± 0.5	11.0 ± 1.5	0.8 ± 0.05	35 ± 3	1000	1000	EzenteK

## RD3

### Drátové rezistory 3W

		RD3		
Výkonové zatížení, 70°C	W	3	3	3
Jmenovitý odpor	Ω	R1 ~1R	1R1 ~10R	10R ~560R
Řada hodnot		E 24	E 24	E 24
Tolerance odporu	%	1, 2, 5	1, 2, 5	1, 2, 5
Teplotní koeficient	ppm / K	500	200	100
Nejvyšší dovolené napětí	V	350	350	350
Rozsah pracovních teplot	°C	-25 / +105	-25 / +105	-25 / +105

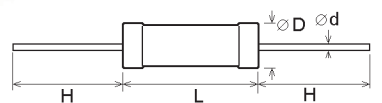


objednací název	rozsah hodnot (Ω)	D (mm)	L (mm)	d (mm)	H (mm)	balení (ks)	min.odběr(ks)	výrobce
RD3 - 1% 0515	R1 - 560R	4.8 ± 0.5	15.0 ± 1.5	0.8 ± 0.05	35 ± 3	1000	1000	EzenteK
RD3 - 2% 0515	R1 - 560R	4.8 ± 0.5	15.0 ± 1.5	0.8 ± 0.05	35 ± 3	1000	1000	EzenteK
RD3 - 5% 0515	R1 - 560R	4.8 ± 0.5	15.0 ± 1.5	0.8 ± 0.05	35 ± 3	1000	1000	EzenteK

## RD4

### Drátové rezistory 4W

		RD4 - 0618			RD4 - G202
Výkonové zatížení, 70°C	W	4	4	4	4 (40°C)
Jmenovitý odpor	Ω	R1 ~1R	1R1 ~10R	10R ~820R	R1 ~10K
Řada hodnot		E 24	E 24	E 24	E24
Tolerance odporu	%	1, 2, 5	1, 2, 5	1, 2, 5	5
Teplotní koeficient	ppm / K	500	200	100	180
Nejvyšší dovolené napětí	V	500	500	500	200
Rozsah pracovních teplot	°C	-25 / +105	-25 / +105	-25 / +105	-55 / +350

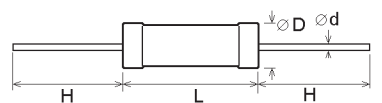


objednací název	rozsah hodnot (Ω)	D (mm)	L (mm)	d (mm)	H (mm)	balení (ks)	min.odběr(ks)	výrobce
RD4 - 1% 0618	R1 - 820R	5.8 ± 0.5	18.0 ± 1.5	0.8 ± 0.05	35 ± 3	1000	1000	EzenteK
RD4 - 2% 0618	R1 - 820R	5.8 ± 0.5	18.0 ± 1.5	0.8 ± 0.05	35 ± 3	1000	1000	EzenteK
RD4 - 5% 0618	R1 - 820R	5.8 ± 0.5	18.0 ± 1.5	0.8 ± 0.05	35 ± 3	1000	1000	EzenteK
RD4 - 5% G202	R1 - 10K	5.7	13	0.8	20	100	1	Vishay

## RD5

### Drátové rezistory 5W

		RD5		
Výkonové zatížení, 70°C	W	5	5	5
Jmenovitý odpor	Ω	R1 ~1R	1R1 ~10R	10R ~820R
Řada hodnot		E 24	E 24	E 24
Tolerance odporu	%	1, 2, 5	1, 2, 5	1, 2, 5
Teplotní koeficient	ppm / K	500	200	100
Nejvyšší dovolené napětí	V	500	500	500
Rozsah pracovních teplot	°C	-25 / +105	-25 / +105	-25 / +105

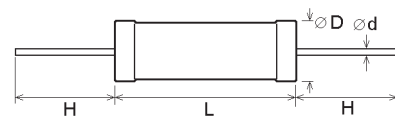


objednací název	rozsah hodnot (Ω)	D (mm)	L (mm)	d (mm)	H (mm)	balení (ks)	min.odběr(ks)	výrobce
RD5 - 1% 0618	R1 - 820R	5.8 ± 0.5	18.0 ± 1.5	0.8 ± 0.05	35 ± 3	1000	1000	EzenteK
RD5 - 2% 0618	R1 - 820R	5.8 ± 0.5	18.0 ± 1.5	0.8 ± 0.05	35 ± 3	1000	1000	EzenteK
RD5 - 5% 0618	R1 - 820R	5.8 ± 0.5	18.0 ± 1.5	0.8 ± 0.05	35 ± 3	1000	1000	EzenteK

# RD6

## Drátové rezistory 6W

Výkonové zatížení, 70°C W	RD6		
	1	1	1
Jmenovitý odpor Ω	R1 ~1R	1R1 ~10R	10R ~1K2
Rada hodnot	E 24	E 24	E 24
Tolerance odporu %	1, 2, 5	1, 2, 5	1, 2, 5
Teplotní koeficient ppm / K	500	200	100
Nejvyšší dovolené napětí V	500	500	500
Rozsah pracovních teplot °C	-25 / +105	-25 / +105	-25 / +105

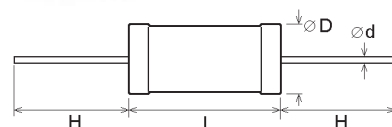


objednávací název	rozsah hodnot (Ω)	D (mm)	L (mm)	d (mm)	H (mm)	balení (ks)	min.odběr(ks)	výrobce
RD6 - 1% 0824	R1 - 1K2	7.8 ± 0.5	24.0 ± 1.5	0.8 ± 0.05	38 ± 3	1000	1000	Ezentek
RD6 - 2% 0824	R1 - 1K2	7.8 ± 0.5	24.0 ± 1.5	0.8 ± 0.05	38 ± 3	1000	1000	Ezentek
RD6 - 5% 0824	R1 - 1K2	7.8 ± 0.5	24.0 ± 1.5	0.8 ± 0.05	38 ± 3	1000	1000	Ezentek

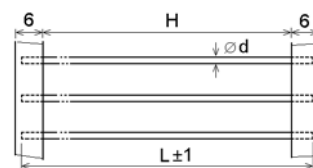
# RD7, RD13, RD17

## Drátové rezistory 7W, 13W a 17W

Výkonové zatížení, 40°C W	RD7	RD13	RD17
	Jmenovitý odpor Ω	R1 ~39K	R15 ~68K
Rada hodnot	E 24	E 24	E 24
Tolerance odporu %	5	5	5
Teplotní koeficient ppm / K	180	180	180
Nejvyšší dovolené napětí V	350	500	650
Rozsah pracovních teplot °C	-55 / +155	-55 / +155	-55 / +155



objednávací název	rozsah hodnot (Ω)	D (mm)	L (mm)	d (mm)	H (mm)	balení (ks)	min.odběr(ks)	výrobce
RD7 - 5% G204	R1 - 39K	8.5	19.3	0.8	28	100	1	Vishay
RD13 - 5% G206	R15 - 68K	9.8	32.3	0.8	38	100	1	Vishay
RD17 - 5% G207	R2 - 120K	10.5	49.3	0.8	35	100	1	Vishay



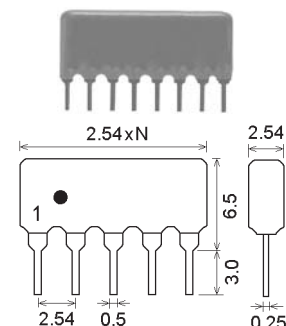
# DRP

## Drátové propojky

objednávací název	rozsah hodnot (Ω)	I <sub>max</sub> (A)	L (mm)	d (mm)	H (mm)	balení (ks)	min.odběr(ks)	výrobce
DRP 0,6 / 65	0.68mΩ / cm	7.5	65	0.6	52	10 000	1	Ezentek
DRP 0,8 / 65	0.38mΩ / cm	10	65	0.8	52	10 000	1	Ezentek

## Rezistorové sítě

objednávací název	počet		P (70°C) W	rozsah hodnot Ω	tolerance %	TK ppm / K	U <sub>max</sub> V	zapojení	balení ks
	N	R							
RSIL 63 - ___	6	3	0.2	22R - 1M	2	100	100		100
RSIL 84 - ___	8	4	0.2	22R - 1M	2	100	100		100
RSIL105 - ___	10	5	0.2	22R - 1M	2	100	100		100
RSIL 54 - ___	5	4	0.125	22R - 1M	2	100	100		100
RSIL 65 - ___	6	5	0.125	22R - 1M	2	100	100		100
RSIL 76 - ___	7	6	0.125	22R - 1M	2	100	100		100
RSIL 87 - ___	8	7	0.125	22R - 1M	2	100	100		100
RSIL 98 - ___	9	8	0.125	22R - 1M	2	100	100		100
RSIL109 - ___	10	9	0.125	22R - 1M	2	100	100		100

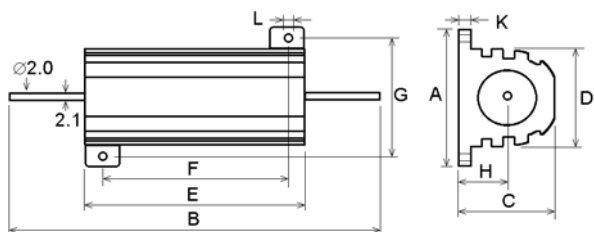


# REZISTORY

## RH

### Drátové rezistory s chladičem 10 W až 300 W

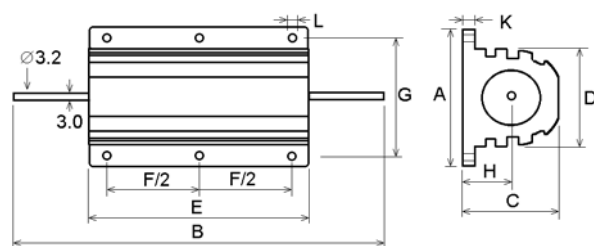
objednací název	P (W) @ 25°C		chladič		rozsah hodnot	tolerance	TK (ppm/K)		Umax	hmotnost
	s chladičem	bez chladiče	S (cm <sup>2</sup> )	tl (mm)	Ω	%	R < 1kΩ	R > 1kΩ	V	g
RH 10 - __ 5% HS	10	5.5	415	1	R005 - 10K	5	100	25	160	4
RH 15 - __ 5% HS	15	8	415	1	R005 - 10K	5	100	25	265	7
RH 25 - __ 5% HS	25	12.5	535	1	R005 - 36K	5	100	25	550	14
RH 50 - __ 5% HS	50	20	535	1	R01 - 86K	5	100	25	1250	32



	RH 10	RH 15	RH 25	RH 50
A max	16.5	21.0	28.0	29.7
B max	30.0	36.5	51.0	72.5
C max	8.8	11.0	14.6	14.8
D max	8.5	11.2	14.0	14.2
E max	15.9	19.9	27.3	49.1
F ± 0.3	11.3	14.3	18.3	39.7
G ± 0.3	12.4	15.9	19.8	21.4
H max	4.5	5.5	7.3	8.5
K max	1.8	1.8	2.6	2.6
L ± 0.25	2.4	2.4	3.2	3.2



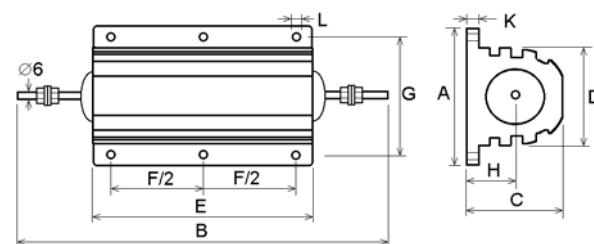
objednací název	P (W) @ 25°C		chladič		rozsah hodnot	tolerance	TK (ppm/K)		Umax	hmotnost
	s chladičem	bez chladiče	S (cm <sup>2</sup> )	tl (mm)	Ω	%	R < 1kΩ	R > 1kΩ	V	g
RH 75 - __ 5% HS	75	45	995	3	R01 - 50K	5	100	25	1400	85
RH 100 - __ 5% HS	100	50	995	3	R01 - 70K	5	100	25	1900	115
RH 150 - __ 5% HS	150	55	995	3	R01 - 100K	5	100	25	2500	175



	RH 75	RH 100	RH 150
A max	47.5	47.5	47.5
B max	72.0	88.0	121.0
C max	24.1	24.1	24.1
D max	27.3	27.3	27.3
E max	48.7	65.2	97.7
F ± 0.3	29.0	35.0	58.0
G ± 0.3	37.0	37.0	37.0
H max	11.8	11.8	11.8
K max	3.7	3.7	3.7
L ± 0.25	4.4	4.4	4.4



objednací název	P (W) @ 25°C		chladič		rozsah hodnot	tolerance	TK (ppm/K)		Umax	hmotnost
	s chladičem	bez chladiče	S (cm <sup>2</sup> )	tl (mm)	Ω	%	R < 1kΩ	R > 1kΩ	V	g
RH 200 - __ 5% HS	200	50	3750	3	R01 - 50K	5	100	25	1900	475
RH 250 - __ 5% HS	250	60	4765	3	R01 - 50K	5	100	25	2200	600
RH 300 - __ 5% HS	300	75	5780	3	R01 - 68K	5	100	25	2500	700



	RH 200	RH 250	RH 300
A max	72.5	72.5	72.5
B max	145.7	167.0	184.4
C max	41.8	41.8	41.8
D max	45.5	45.5	45.5
E max	89.7	109.7	127.7
F ± 0.3	70.0	89.0	104.0
G ± 0.3	57.2	57.2	59.0
H max	20.5	20.5	20.5
K max	5.5	5.5	5.5
L ± 0.45	5.1	5.1	6.6

